



# Conferência Nacional dos Agentes Produtores e Usuários de Dados - CONFEST/CONFEGE

**SALVADOR, BAHIA - 3 A 5 DE DEZEMBRO DE 2025**

## **POR AMOR AOS LUGARES** **Bairros, Localidades e a Condição Censitária**

**Romay Conde Garcia**  
**ENCE/IBGE**

Apoio

**SENAI**  
**CIMATEC**  
**UNIVERSIDADE**

**Sistema**  
**FIEB**  
SESI | SENAI | IEL | CIEB

**GOVERNO DO ESTADO**  
**BAHIA**

GOVERNO  
PRESENTE  
TRABALHA  
PRA GENTE

**IBGE**  
Instituto Brasileiro de Geografia e Estatística

Realização  
**MINISTÉRIO DO  
PLANEJAMENTO  
E ORÇAMENTO**

**GOVERNO DO**  
**BRASIL**  
DO LADO DO POVO BRASILEIRO



Conferência Nacional dos  
Agentes Produtores e Usuários  
de Dados - CONFEST/CONFEGE  
SALVADOR, BAHIA - 3 A 5 DE DEZEMBRO DE 2025

**POR AMOR AOS LUGARES**  
**Bairros, Localidades e a Condição Censitária**

# Localidades do Brasil Censo Demográfico 2022

“todo lugar do território nacional onde há  
um aglomerado permanente de habitantes”  
(IBGE, 1944)

Cidades, Vilas, Núcleos Urbanos, Povoados, Lugarejos, Núcleos Rurais, Localidades Indígenas, Localidades Quilombolas, Agrovilas dos Projetos de Assentamento e Outras Localidades.

- Decreto-lei 311/1938
- Metodologia do Censo Demográfico 2022

## Localidade ou Lugar?

Apoio



Realização



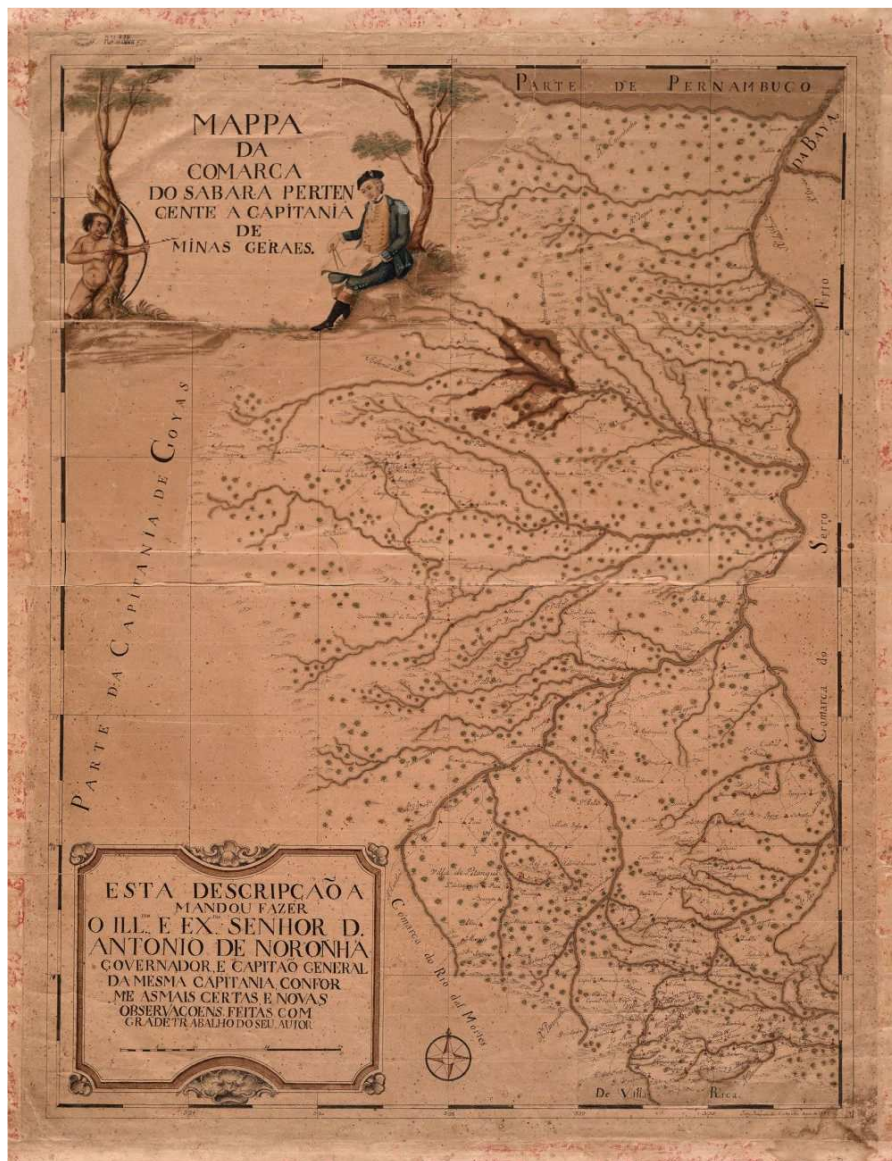
Conferência Nacional dos  
Agentes Produtores e Usuários  
de Dados - CONFEST/CONFEGE  
SALVADOR, BAHIA - 3 A 5 DE DEZEMBRO DE 2025

## POR AMOR AOS LUGARES Bairros, Localidades e a Condição Censitária

### Coleção de Lugares

A fluidez das fronteiras é a manifestação concreta da coexistência de dois modelos de percepção do espaço geográfico antes de 1938: o modelo colonial, em que o território é, antes de tudo, uma “**coleção de lugares**”; e o modelo atual, em que a demarcação territorial utiliza elementos da paisagem claramente identificados e definidos

Carrara & Machado



Fonte: Biblioteca Nacional, Biblioteca Virtual da Cartografia Histórica

Apoio



Realização



Conferência Nacional dos  
Agentes Produtores e Usuários  
de Dados - CONFEST/CONFEGE  
SALVADOR, BAHIA - 3 A 5 DE DEZEMBRO DE 2025

## POR AMOR AOS LUGARES Bairros, Localidades e a Condição Censitária

### Lugar e Mundo



Lugar é um microcosmo. É onde cada um de nós se relaciona com o mundo e onde o mundo se relaciona conosco. (Relph E.)

Apoio

SENAI  
CIMATEC  
UNIVERSIDADE

Sistema  
FIEB  
SESI SENAI DEL CIB

GOVERNO DO ESTADO  
BAHIA

GOVERNO  
PRESIDENTE  
TRABALHA  
PRA GENTE

IBGE  
Instituto Brasileiro de Geografia e Estatística

Realização  
MINISTÉRIO DO  
PLANEJAMENTO  
E ORÇAMENTO

GOVERNO DO  
BRASIL  
DO LADO DO POVO BRASILEIRO



Conferência Nacional dos  
Agentes Produtores e Usuários  
de Dados - CONFEST/CONFEGE  
SALVADOR, BAHIA - 3 A 5 DE DEZEMBRO DE 2025

**POR AMOR AOS LUGARES**  
**Bairros, Localidades e a Condição Censitária**

## Lugares e Geometrias

As divisões político-administrativas, necessárias para delimitar jurisdições e competências de gestão territorial, desde a colonização, evocam o princípio jurídico de propriedade.

Sugere, de certa forma, tratar limites como muros, domínios como atos jurídicos similares aos títulos lavrados por escrivães.

Daí uma engenharia dos limites territoriais, destinada à espacialização desses direitos, que ignora muitas vezes a posse e a ocupação efetiva.

A precisão na definição dos limites não será suficiente para dirimir questões de identidade espacial, que estão mais relacionadas ao sentimento de pertencimento e territorialidade do que às relações topológicas de estar contido em neste ou naquele polígono.

É preciso entender as jurisdições na dinâmica do espaço vivido, constantemente em mudança. E tão importante ou mais que a precisão do GPS é a noção de lugar de quem mora ali

Apoio



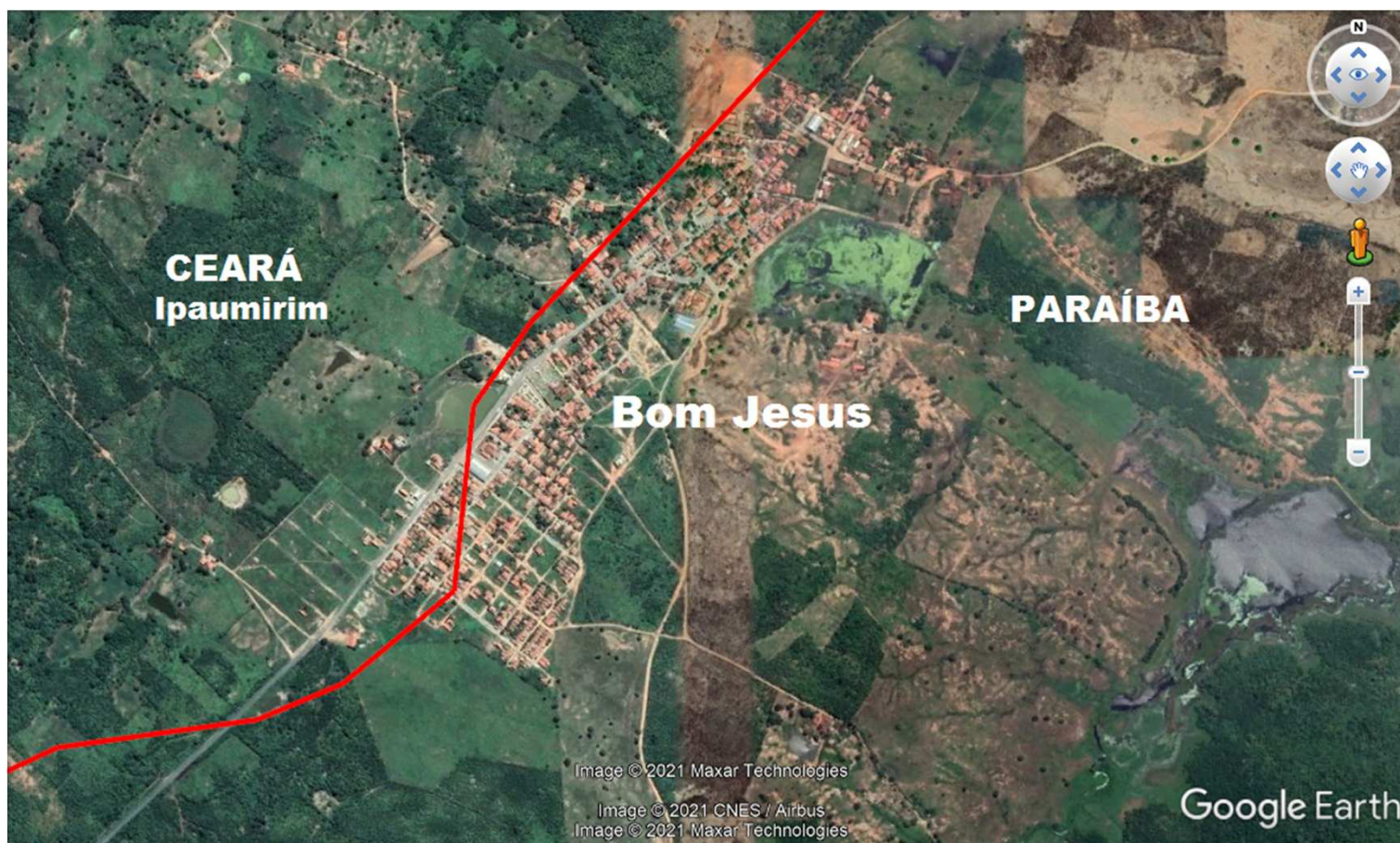
Realização



Conferência Nacional dos  
Agentes Produtores e Usuários  
de Dados - CONFEST/CONFEGE  
SALVADOR, BAHIA - 3 A 5 DE DEZEMBRO DE 2025

## POR AMOR AOS LUGARES Bairros, Localidades e a Condição Censitária

Limite Estadual (em vermelho) entre Ceará e Paraíba “  
cortando” áreas da cidade de Bom Jesus-PB



Fonte: IBGE/DGC/CETE, 2024 sobre Imagem Maxtar – Google Earth, 2021

Apoio



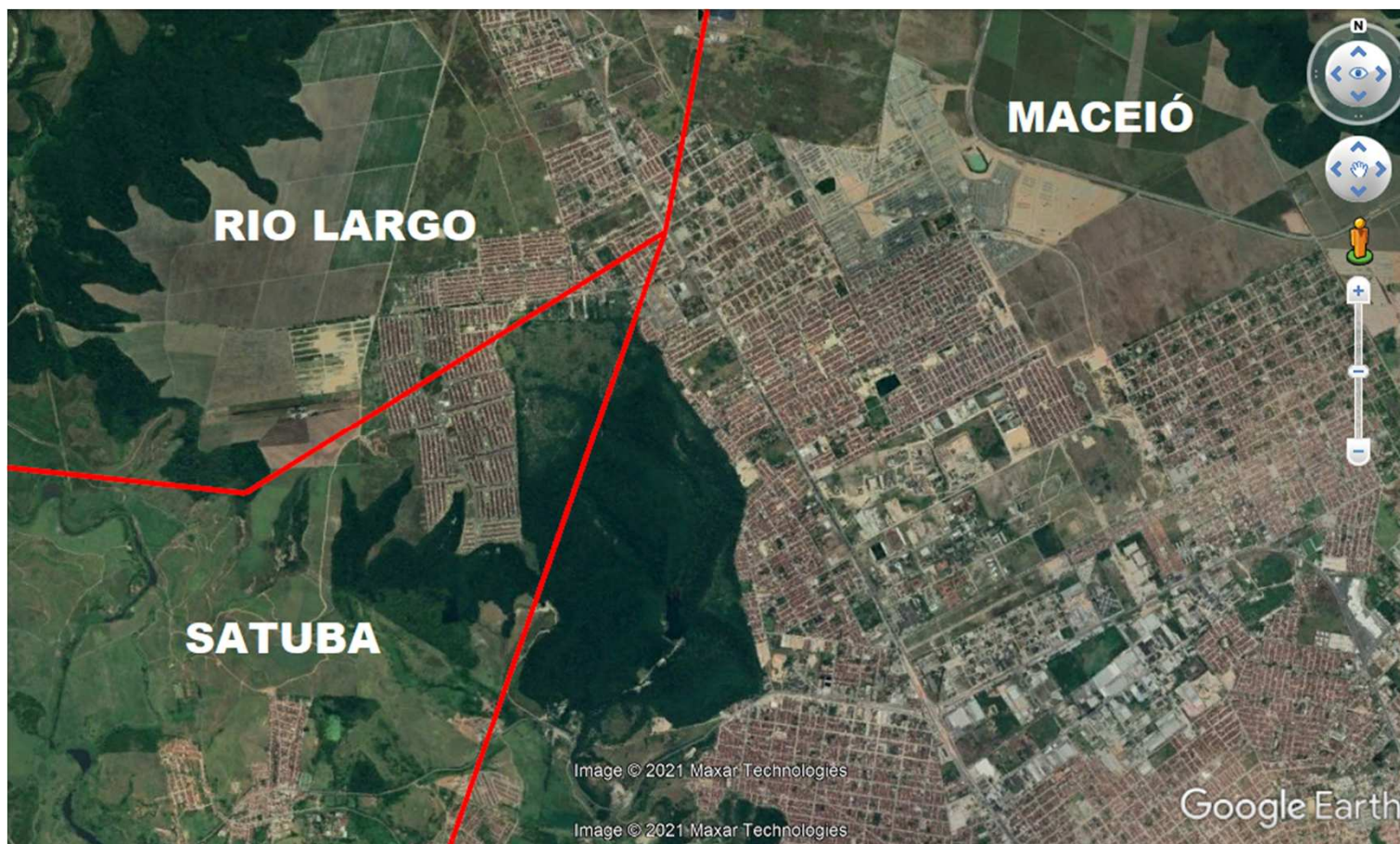
Realização



Conferência Nacional dos  
Agentes Produtores e Usuários  
de Dados - CONFEST/CONFEGE  
SALVADOR, BAHIA - 3 A 5 DE DEZEMBRO DE 2025

## POR AMOR AOS LUGARES Bairros, Localidades e a Condição Censitária

Limites Municipais (em vermelho) de Maceió, Satuba e Rio Largo,  
no Estado de Alagoas, “cruzando” loteamentos



Fonte: IBGE/DGC/CETE, 2024 sobre Imagem Maxtar – Google Earth, 2021

Apoio



Realização



Conferência Nacional dos  
Agentes Produtores e Usuários  
de Dados - CONFEST/CONFEGE  
SALVADOR, BAHIA - 3 A 5 DE DEZEMBRO DE 2025

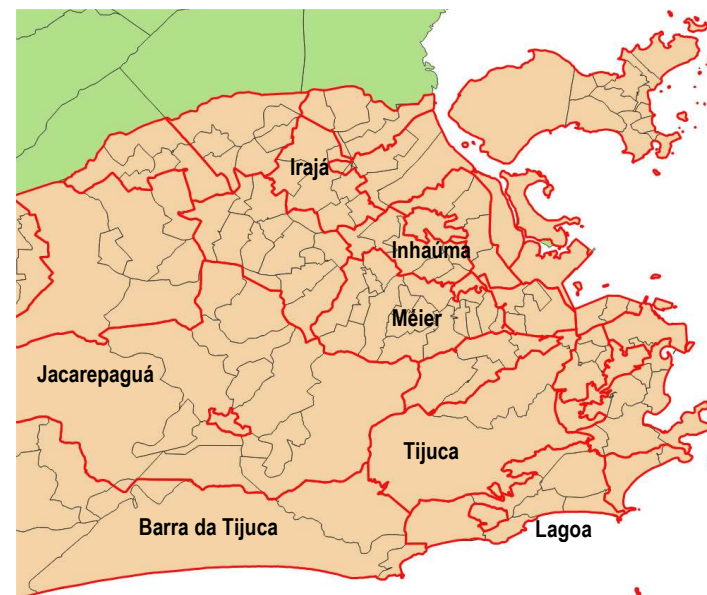
## POR AMOR AOS LUGARES Bairros, Localidades e a Condição Censitária

# Conceito de Noção e a Noção de Conceito

Para o habitante de uma cidade, o bairro constitui, no interior da mesma, um conjunto dotado de individualidade. Na maioria dos casos, não há coincidência entre a área dos bairros e as unidades fiscais, administrativas ou censitárias rotuladas com o nome de certos bairros. (Segadas Soares, 1965)



Fonte: Santos, Carvalho, Sardella, Graça & Menezes, 2013



Fonte: Data Rio, 2025 e CETE/DGC IBGE, 2024

Apoio



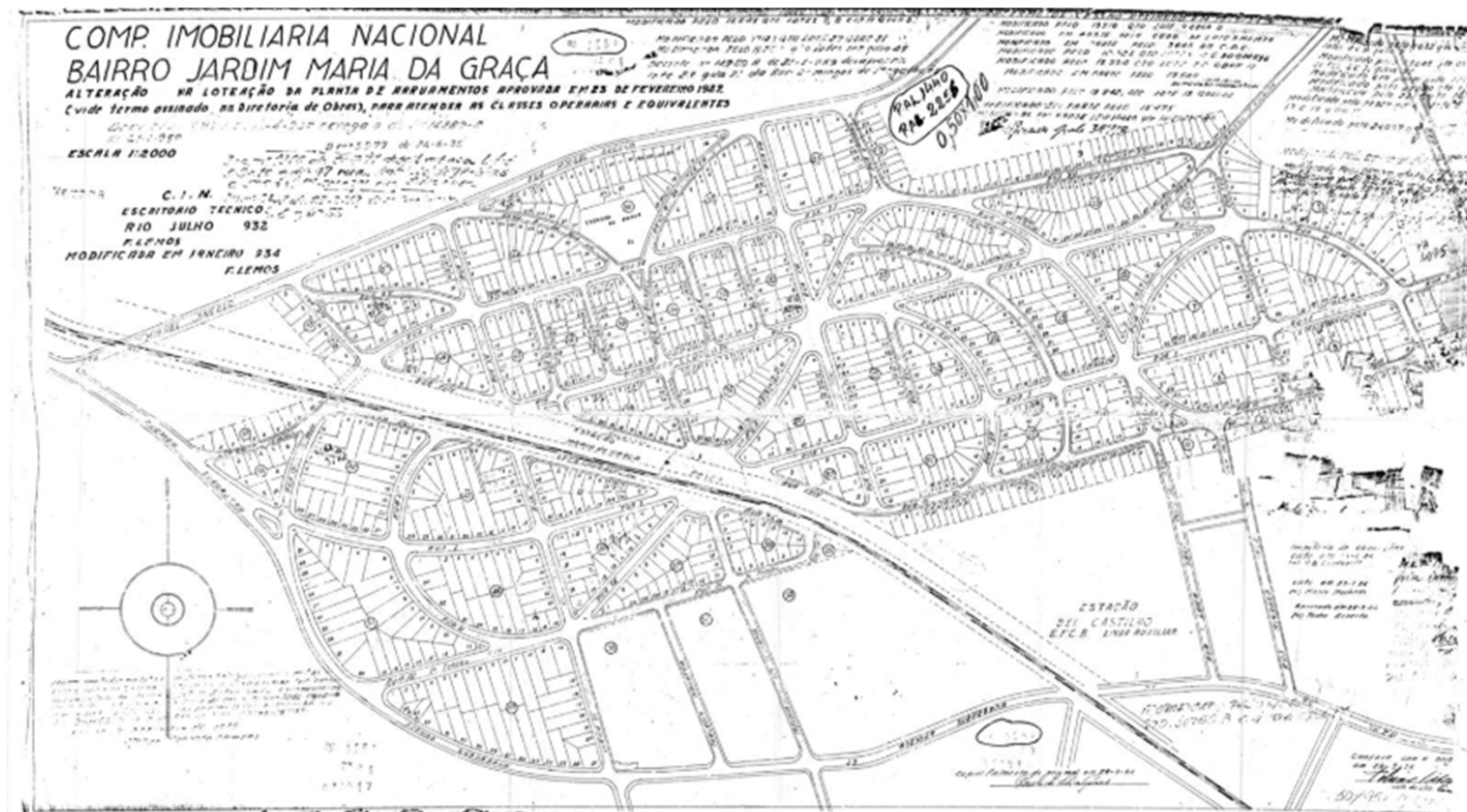
Realização



**Conferência Nacional dos  
Agentes Produtores e Usuários  
de Dados - CONFEST/CONFEGE**  
SALVADOR, BAHIA - 3 A 5 DE DEZEMBRO DE 2025

## POR AMOR AOS LUGARES Bairros, Localidades e a Condição Censitária

### Rio de Janeiro: Bairro Maria da Graça Planta do Projeto de Parcelamento PAL 1440/1927



Fonte: Consultas Urbanas do Rio de Janeiro, Subsecretaria de Planejamento Urbano - Prefeitura do Rio de Janeiro, 2025

Apoio

Realização





Conferência Nacional dos  
Agentes Produtores e Usuários  
de Dados - CONFEST/CONFEGE  
SALVADOR, BAHIA - 3 A 5 DE DEZEMBRO DE 2025

## POR AMOR AOS LUGARES Bairros, Localidades e a Condição Censitária

### Bairros no Censo

O Censo Demográfico de 1991, deu-se início a um trabalho de identificação e registro de bairros na Base Territorial do IBGE, com a criação da respectiva categoria no Banco de Estruturas Territoriais. Tal informação, contudo, somente foi divulgada nos resultados do Censo Demográfico de 2000, cuja metodologia definiu como “Bairros e Similares”, as “subdivisões intraurbanas legalmente estabelecidas” pelas Câmaras Municipais.

Censo Demográfico	Bairros Cadastrados	Municípios com Bairros	Municípios Total
2000	7.452	378	5.505
2010	15.276	719	5.563
2022	17.575	895	5.569

Apoio



Realização



Conferência Nacional dos  
Agentes Produtores e Usuários  
de Dados - CONFEST/CONFEGE  
SALVADOR, BAHIA - 3 A 5 DE DEZEMBRO DE 2025

**POR AMOR AOS LUGARES**  
**Bairros, Localidades e a Condição Censitária**

## Localidades de Endereço

Censo Demográfico 2022 trouxe 106,8 milhões de endereços no Brasil. Uma informação inédita nas áreas urbanas, com as coordenadas geográficas e um campo de localidade, preenchido durante a operação de coleta. Trata-se de uma das referências do endereço do domicílio, juntamente com logradouro e número de porta/complemento, que compõem a base de dados do Cadastro Nacional de Endereços para Fins Estatísticos - CNEFE.

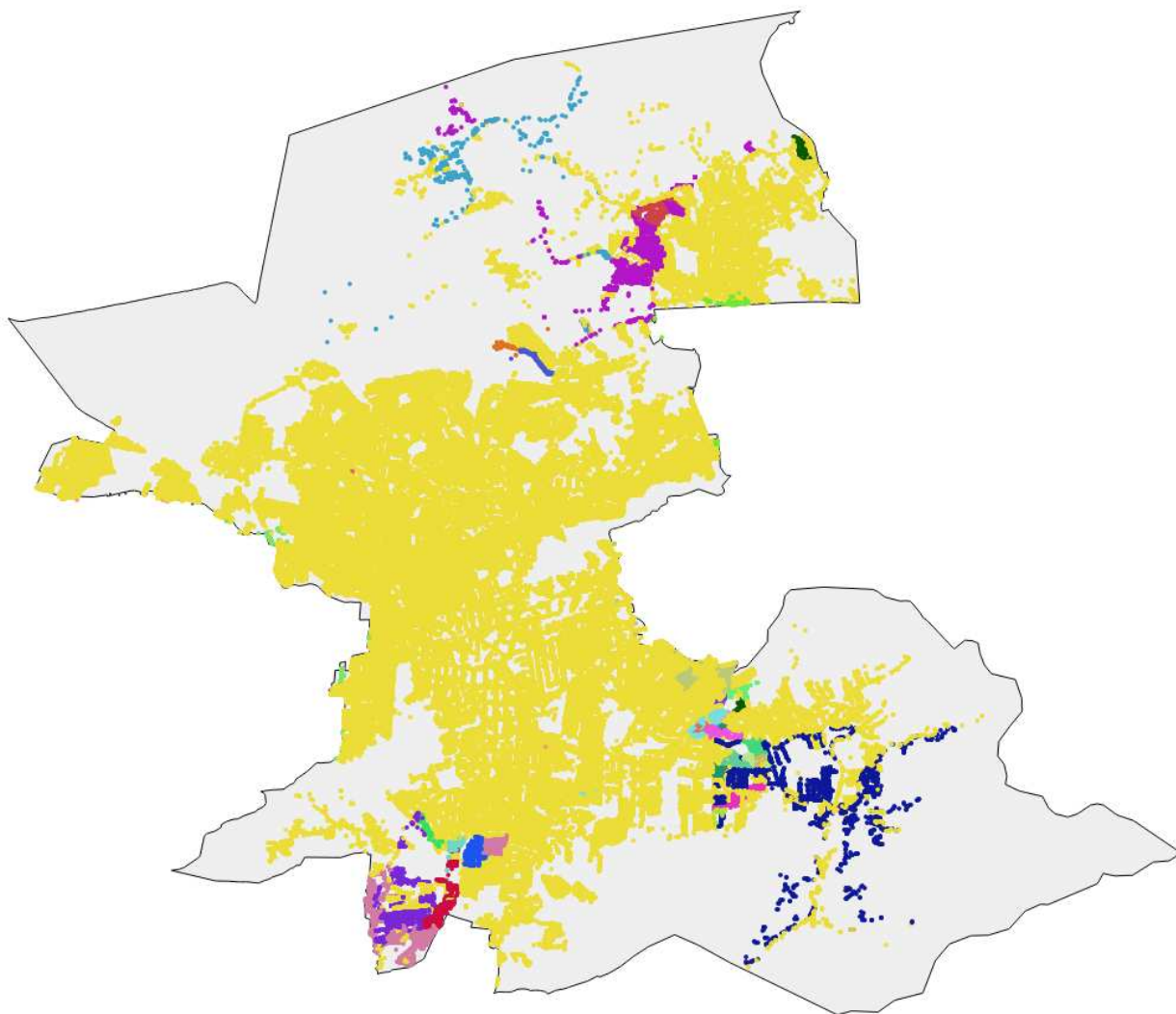




Conferência Nacional dos  
Agentes Produtores e Usuários  
de Dados - CONFEST/CONFEGE  
SALVADOR, BAHIA - 3 A 5 DE DEZEMBRO DE 2025

## POR AMOR AOS LUGARES Bairros, Localidades e a Condição Censitária

### Campo Grande, Rio de Janeiro-RJ



O maior bairro do Brasil mais de  
30 localidades diferentes de  
endereços (seriam sub-bairros?)

LOCALIDADE DE ENDEREÇO	ENDEREÇOS
CAMPO GRANDE	162320
RIO DE JANEIRO	7014
BAIRRO MENDANHA	2631
RIO DA PRATA	2490
GUARATIBA	2060
JARDIM MONTEIRO	1432
SENADOR VASCONCELOS	862
BOA TERRA	821
BRITO	600
INHOAIBA	550
SAO JORGE	549
SERRINHA	513
BAIRRO MENDANHA RESID CAMPO BELO	358
RUA MAJOR JOSE TINOCO	339
VILA JARDIM CAMPO GRANDE	338
VILA EUNICE	320
VILA JARDIM	317

Apoio



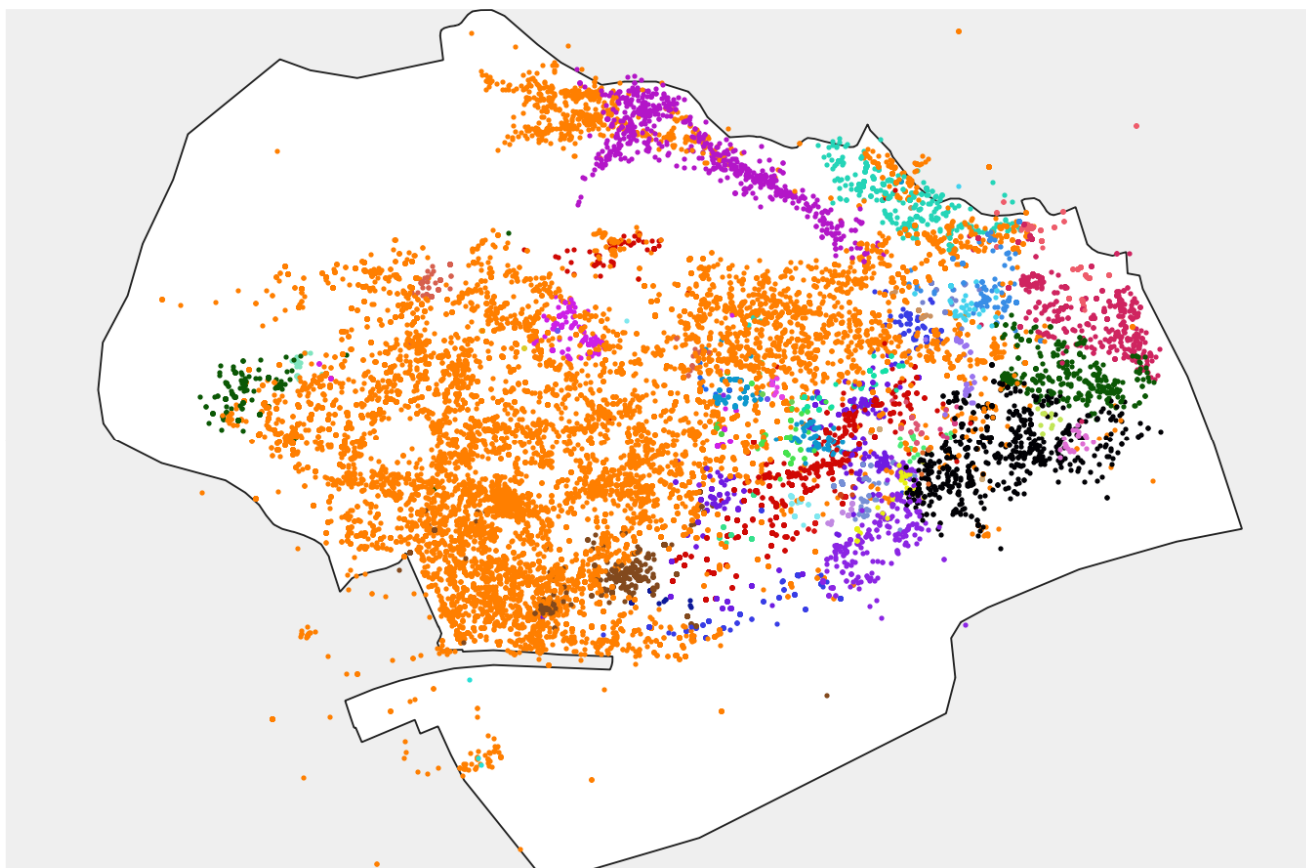
Realização



Conferência Nacional dos  
Agentes Produtores e Usuários  
de Dados - CONFEST/CONFEGE  
SALVADOR, BAHIA - 3 A 5 DE DEZEMBRO DE 2025

## POR AMOR AOS LUGARES Bairros, Localidades e a Condição Censitária

### Rocinha – Rio de Janeiro-RJ



LOCALIDADES	ENDEREÇOS
ROCINHA	25959
RUA 2	2.473
VILA 199	1.365
VALAO	874
RUA 1	872
CEZARIO	811
LABORIAUX	683
VILA CRUZADO	605
DIONEIA	553
RUA 3	512
TERREIRAO	419
MACEGA	342
VILA VERDE	291
RUA 4	288
VILA VERMELHA	284

Localidades de Endereço – CNEFE, 2024

Apoio



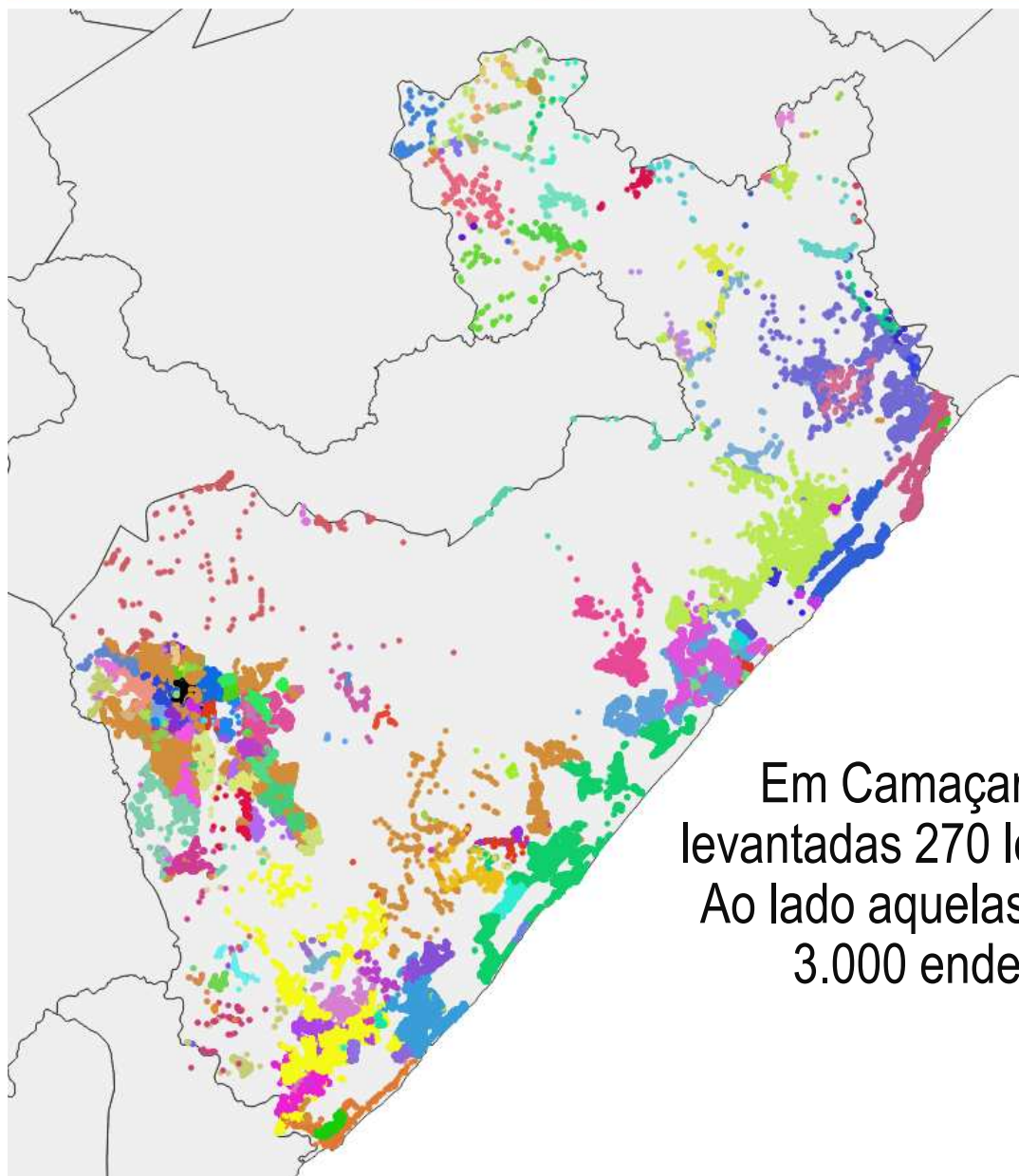
Realização



Conferência Nacional dos  
Agentes Produtores e Usuários  
de Dados - CONFEST/CONFEGE  
SALVADOR, BAHIA - 3 A 5 DE DEZEMBRO DE 2025

## POR AMOR AOS LUGARES Bairros, Localidades e a Condição Censitária

### Camaçari – BA



Em Camaçari foram  
levantadas 270 localidades.  
Ao lado aquelas acima de  
3.000 endereços

LOCALIDADES	ENDEREÇOS
CAMACARI	40808
ABRANTES	20733
AREMBEPE	14190
MONTE GORDO	9854
BARRA DE POJUCA	7075
BARRA DE JACUIPE	6901
LIMOEIRO	6498
NOVA VITORIA	6353
JAUA	6292
VERDE HORIZONTE	5323
LAMA PRETA	4760
BARRA DO JACUIPE	4552
INDUSTRIAL	4455
CAMACARI DE DENTRO	3379
GUARAJUBA	3340
PARQUE VERDE	3266
ITACIMIRIM	3075
CATU DE ABRANTES	3039

Apoio



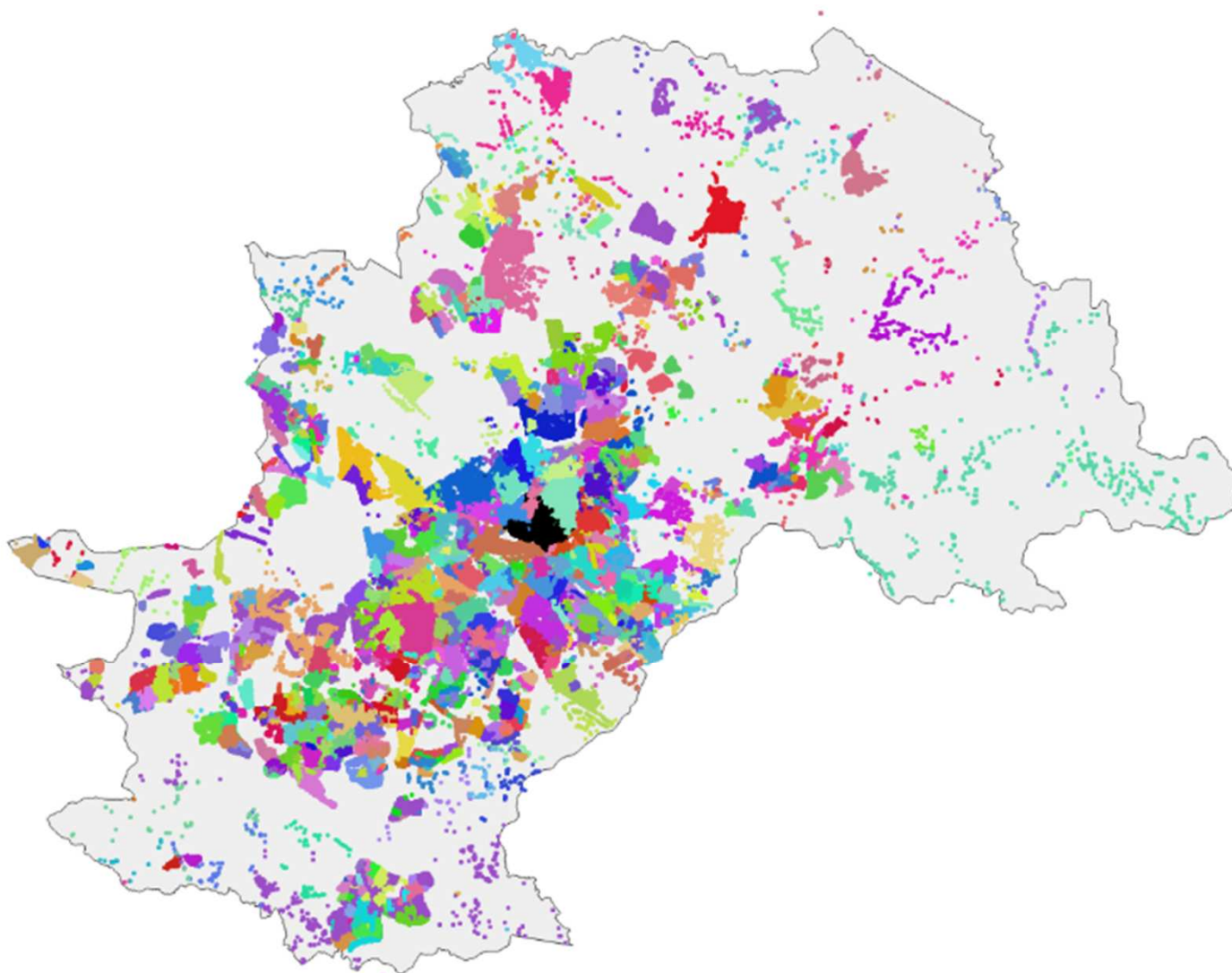
Realização



**Conferência Nacional dos  
Agentes Produtores e Usuários  
de Dados - CONFEST/CONFEGE**  
SALVADOR, BAHIA - 3 A 5 DE DEZEMBRO DE 2025

## POR AMOR AOS LUGARES Bairros, Localidades e a Condição Censitária

### Campinas – SP



LOCALIDADE	ENDEREÇO
CENTRO	25391
CAMPINAS	23610
CAMBUI	14560
JARDIM NOVO CAMPOS ELISEOS	7759
JARDIM NOVA EUROPA	7137
CIDADE SATELITE IRIS	7048
JARDIM CHAPADAO	6793
CIDADE UNIVERSITARIA	6591
VILA INDUSTRIAL	6552
BOTAFOGO	5502
JARDIM CAMPOS ELISEOS	5024
VILA SAN MARTIN	4796
JARDIM EULINA	4577
BONFIM	4345
MANSOES SANTO ANTONIO	4296
TAQUARAL	4051

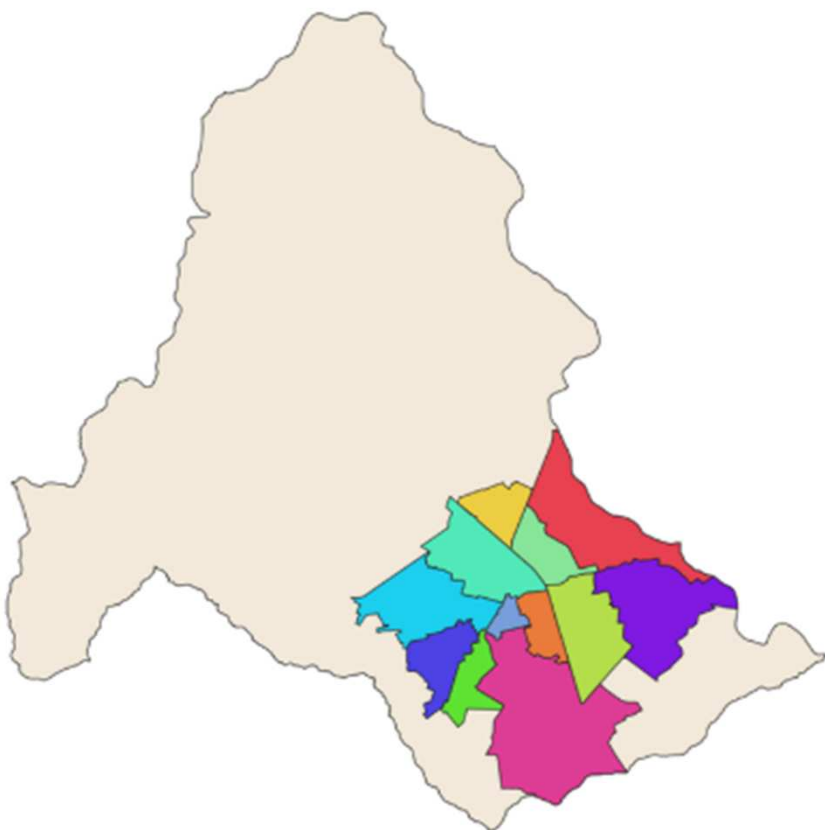
Localidades de Endereço - CNEFE



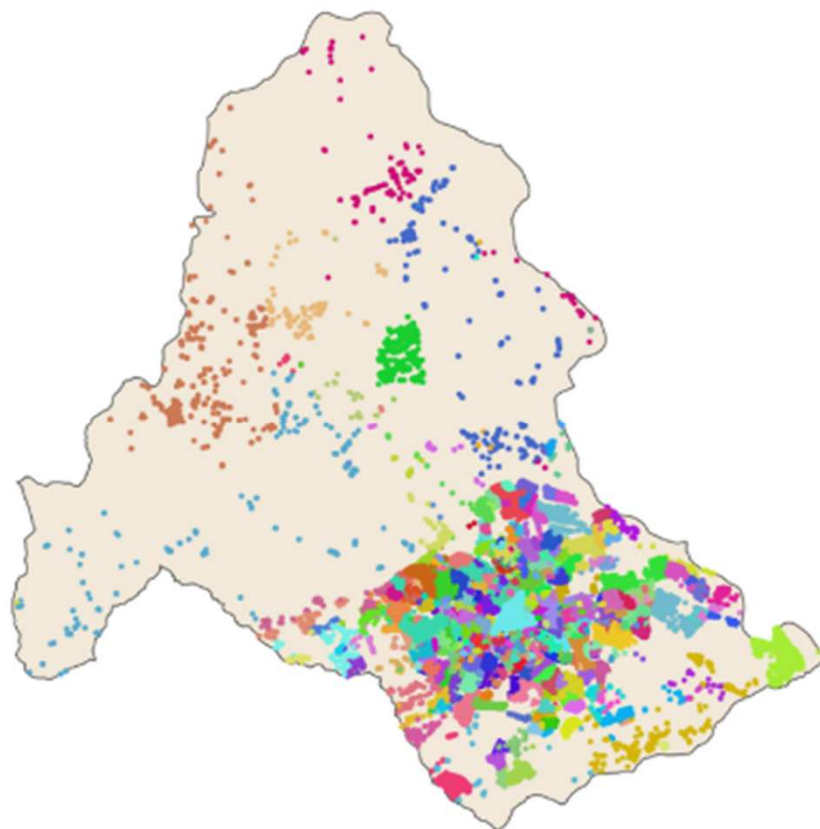
Conferência Nacional dos  
Agentes Produtores e Usuários  
de Dados - CONFEST/CONFEGE  
SALVADOR, BAHIA - 3 A 5 DE DEZEMBRO DE 2025

**POR AMOR AOS LUGARES**  
**Bairros, Localidades e a Condição Censitária**

## Bauru – SP: Bairros e Localidades, CD 2022



Bairros ou Similares, definidos por lei



Localidades de Endereço - CNEFE

Apoio

SENAI  
CIMATEC  
UNIVERSIDADE

Sistema  
FIEB  
SESI SENAI DEL CIB

GOVERNO DO ESTADO  
BAHIA

GOVERNO  
PRESIDENTE  
TRABALHA  
PRA GENTE

IBGE  
Instituto Brasileiro de Geografia e Estatística

Realização  
MINISTÉRIO DO  
PLANEJAMENTO  
E ORÇAMENTO

GOVERNO DO  
BRASIL  
DO LADO DO POVO BRASILEIRO

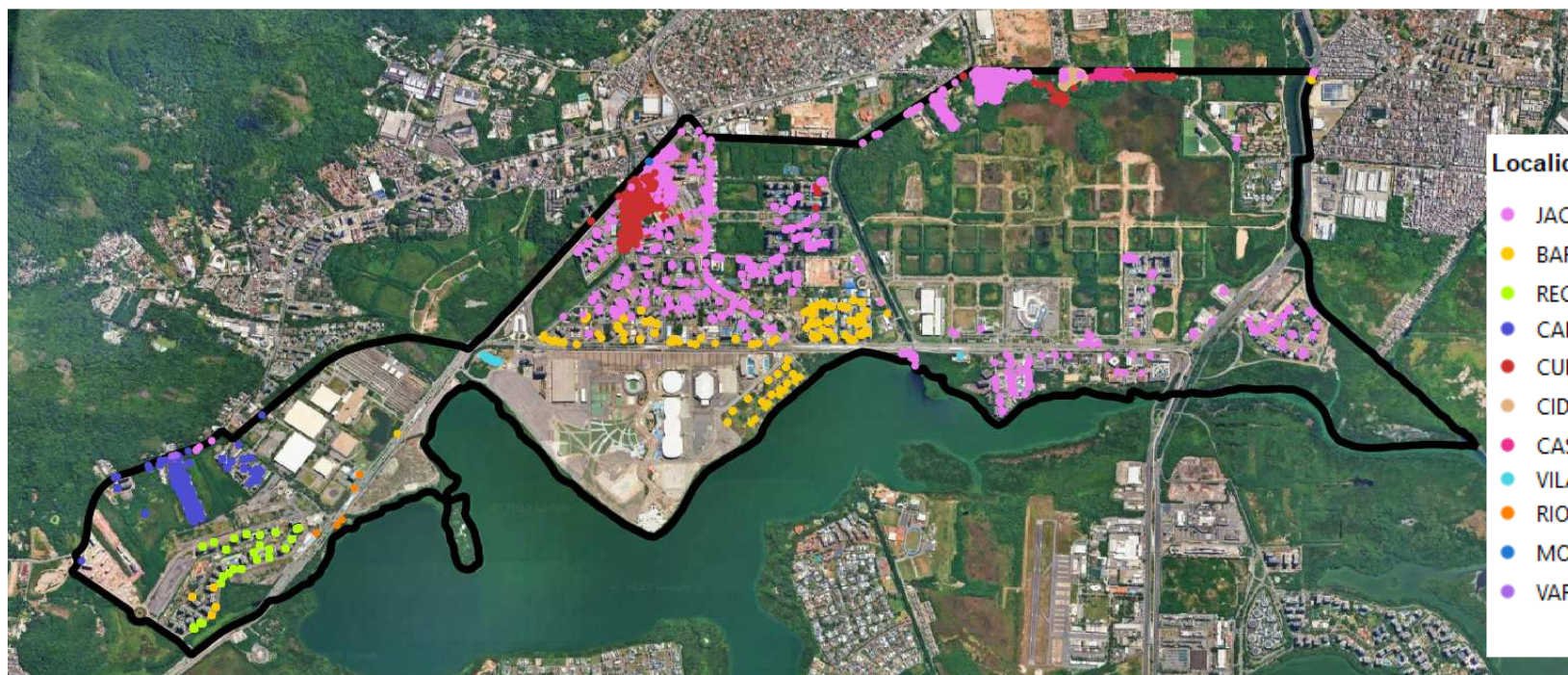


Conferência Nacional dos  
Agentes Produtores e Usuários  
de Dados - CONFEST/CONFEGE  
SALVADOR, BAHIA - 3 A 5 DE DEZEMBRO DE 2025

## POR AMOR AOS LUGARES Bairros, Localidades e a Condição Censitária

### Barra Olímpica – Rio de Janeiro-RJ

Bairro criado em 17/11/2022, quando a base territorial já estava fechada para o Censo Demográfico, que trouxe a seguinte configuração de localidades de endereços



Apoio

SENAI  
CIMATEC  
UNIVERSIDADE

Sistema  
FIEB  
SESI SENAI DEL CIB

GOVERNO DO ESTADO  
BAHIA

GOVERNO  
PRESIDENTE  
TRABALHA  
PRA GENTE

IBGE  
Instituto Brasileiro de Geografia e Estatística

Realização  
MINISTÉRIO DO  
PLANEJAMENTO  
E ORÇAMENTO

GOVERNO DO  
BRASIL  
DO LADO DO POVO BRASILEIRO



Conferência Nacional dos  
Agentes Produtores e Usuários  
de Dados - CONFEST/CONFEGE  
SALVADOR, BAHIA - 3 A 5 DE DEZEMBRO DE 2025

## POR AMOR AOS LUGARES Bairros, Localidades e a Condição Censitária



*“Um bairro extremamente complexo, uma rede de ruas que anos a fio eu evitara, tornou-se para mim, de um só lance, compreensível numa visão de conjunto, quando um dia uma pessoa amada se mudou para lá. Como se de sua janela um holofote dissecasse a região com feixes de luz”*

**Walter Benjamin**

Apoio

SENAI  
CIMATEC  
UNIVERSIDADE

Sistema  
FIEB  
SESI SENAI DEL CIB

GOVERNO DO ESTADO  
BAHIA

GOVERNO  
PRESIDENTE  
TRABALHA  
PRA GENTE

IBGE  
Instituto Brasileiro de Geografia e Estatística

MINISTÉRIO DO  
PLANEJAMENTO  
E ORÇAMENTO

GOVERNO DO  
BRASIL  
DO LADO DO POVO BRASILEIRO

Realização



Conferência Nacional dos  
Agentes Produtores e Usuários  
de Dados - CONFEST/CONFEGE  
SALVADOR, BAHIA - 3 A 5 DE DEZEMBRO DE 2025

## POR AMOR AOS LUGARES Bairros, Localidades e a Condição Censitária

### Referências

- CARRARA, A.A. & MACHADO, P.J.O. Ordenamento Territorial dos Municípios Brasileiros: Minas Gerais, Séculos XVIII-XIX. Guarulhos: Almanack, n. 24, ea03918, 2020.
- GARCIA, R.C. Questões de Ordenamento Territorial Municipal - Antes e Depois do Censo: Limites e Lugares. Anais do IV Congresso Brasileiro de Geografia Política, Geopolítica e Gestão do Território, São Paulo: USP, 2023.
- RELPH, E. Reflexões SOBRE A Emergência, Aspectos e Essência de Lugar in MARANDOLA JR. HOLZER & OLIVEIRA (Orgs) Qual o Espaço do Lugar? São Paulo-SP: Perspectiva, 2014.
- SANTOS, K. CARVALHO, R. SARDELLA, A. GRAÇA, A. & MENEZES, P. Evolução da paisagem da cidade do rio de janeiro, uma visão cartográfica: aspectos socioespaciais das freguesias a partir do século XIX. Anais do V Simpósio Luso-Brasileiro de Cartografia Histórica. Petrópolis-RJ, 2013.
- SEGADAS SOARES, M.T. Fisionomia e Estrutura do Rio de Janeiro in Revista Brasileira de Geografia, no3, Ano XXVII, Jul-Set 1965.
- IBGE. Censo Demográfico 2022 - Malha de Setores Censitários. Rio de Janeiro: IBGE, 2024.
- IBGE. Censo Demográfico 2022 – Cadastro de Endereços para Fins Estatísticos, Notas metodológicas n. 04. Rio de Janeiro: IBGE, CNEFE: 2024.
- IBGE. Censo Demográfico 2022 - Localidades do Brasil, Rio de Janeiro: IBGE, DGC, Coordenação de Estruturas Territoriais: 2025.

Nota: Slide 3 – Ilustração do Filme “O Menino e o Mundo”, dirigido por Alê Abreu e produzido por Filme de Papel, 2013.

Apoio



Realização



# Obrigad@!



Para mais informações, acesse o QRcode

Apoio

**SENAI**  
**CIMATEC**  
UNIVERSIDADE

**Sistema**  
**FiEB**  
SESI | SENAI | IEL | CIEB

GOVERNO DO ESTADO  
**BAHIA**

GOVERNO  
PRESENTE  
TRABALHA  
PRA GENTE

**IBGE**  
Instituto Brasileiro de Geografia e Estatística

MINISTÉRIO DO  
PLANEJAMENTO  
E ORÇAMENTO

GOVERNO DO  
**BRASIL**  
DO LADO DO POVO BRASILEIRO